

iDR – IBM Power i Intelligent Data Replication

Finalmente una soluzione intelligente per mettere in sicurezza i dati del vostro business.



Con iDR i dati fondamentali del Business vengono replicati in real-time su un altro IBM i.

Il funzionamento di iDR è stato progettato e realizzato per semplificare e rendere completamente integrate le proprie funzionalità con il Remote

Journal IBM, consentendo il minimo impatto in termini di tempi di installazione ed implementazione, e assicurando allo stesso tempo la massima efficienza operativa ed affidabilità.

A fronte di ciò, iDR permette la compressione dei dati per la trasmissione su reti geografiche. Funzioni aggiuntive di schedulazione, di allertamento e di selezione/esclusione dei dati, permettono a iDR di essere la soluzione adatta ad ogni sistema e applicazione.

iDR è una soluzione di replica dei dati altamente efficiente che garantisce il salvataggio di dati business critical all'ultima transazione utile.

Come funziona

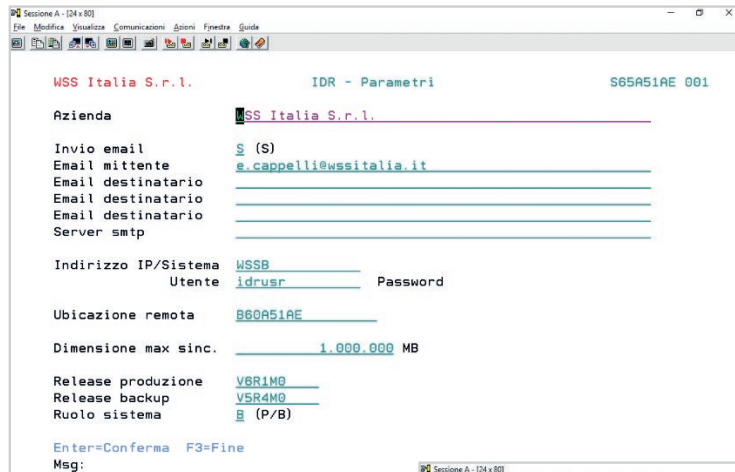
- le modifiche ai files, Data Area e Data Queue vengono inviate in real-time al sistema di backup tramite Local Journal e Remote Journal;
- il sistema di backup applica le modifiche con azioni schedulate (tramite funzioni di Local Journal);
- tutto il processo è controllato e dotato di funzioni di ripristino automatico;
- iDR è una soluzione di replica dei dati con minimo impatto e massima efficienza;
- le funzioni di switch sono semplici e vengono configurate durante l'installazione, per renderle automatiche quanto più possibile;
- iDR consente la completa gestione degli errori, inviando messaggi di alert.

Punti di forza di iDR

- semplicità di configurazione e di implementazione;
- costi contenuti;
- sviluppo e supporto italiani

Configurazione di iDR

Alcune schermate di esempio della configurazione di iDR:

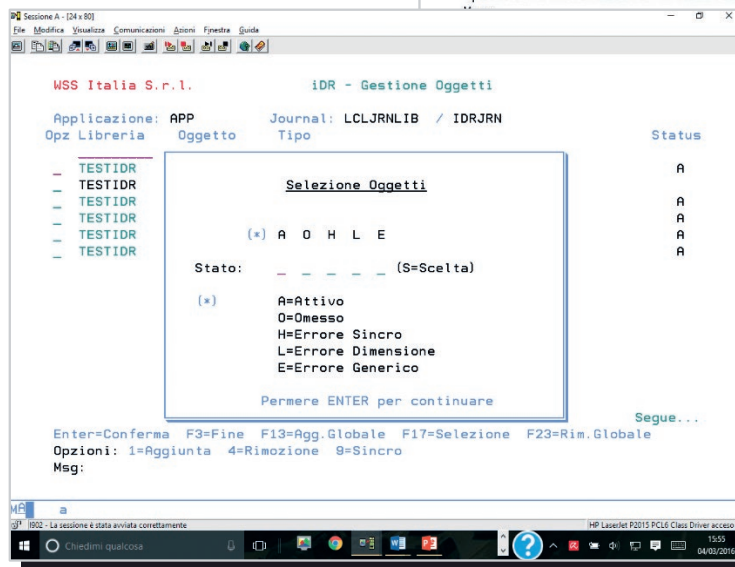
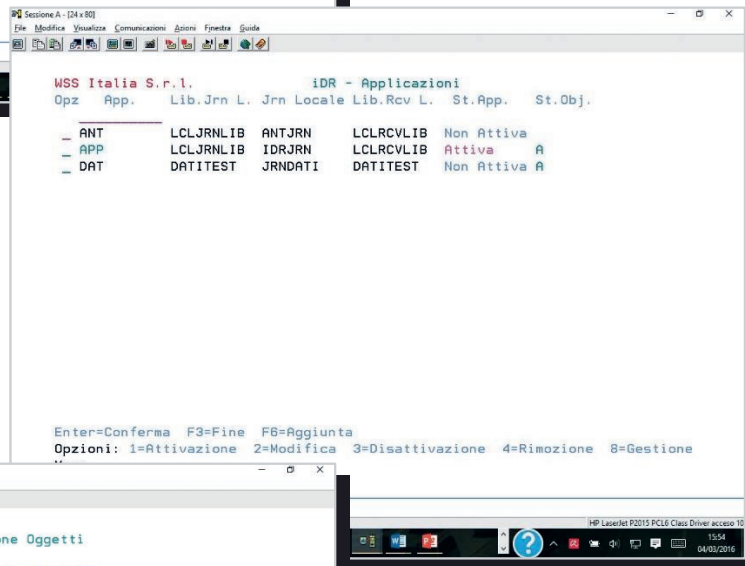


PARAMETRI DI BASE

Nella schermata "Parametri" si inseriscono i dati generici della soluzione iDR, tra cui: nome azienda, indirizzo email da utilizzare per i messaggi, indirizzi dei sistemi remoti, utente e password di collegamento, dimensione massima degli oggetti da sincronizzare, release del S.O. sui sistemi e indicazione del ruolo del sistema.

APPLICAZIONI

La gestione delle applicazioni permette di configurare la replica iDR: journal e ricevitori relativi ad un gruppo di oggetti.



OPZIONE GESTIONE APPLICAZIONI

Lista dello stato degli oggetti definiti nell'applicazione.

iFive - dai una mano al tuo IBM i